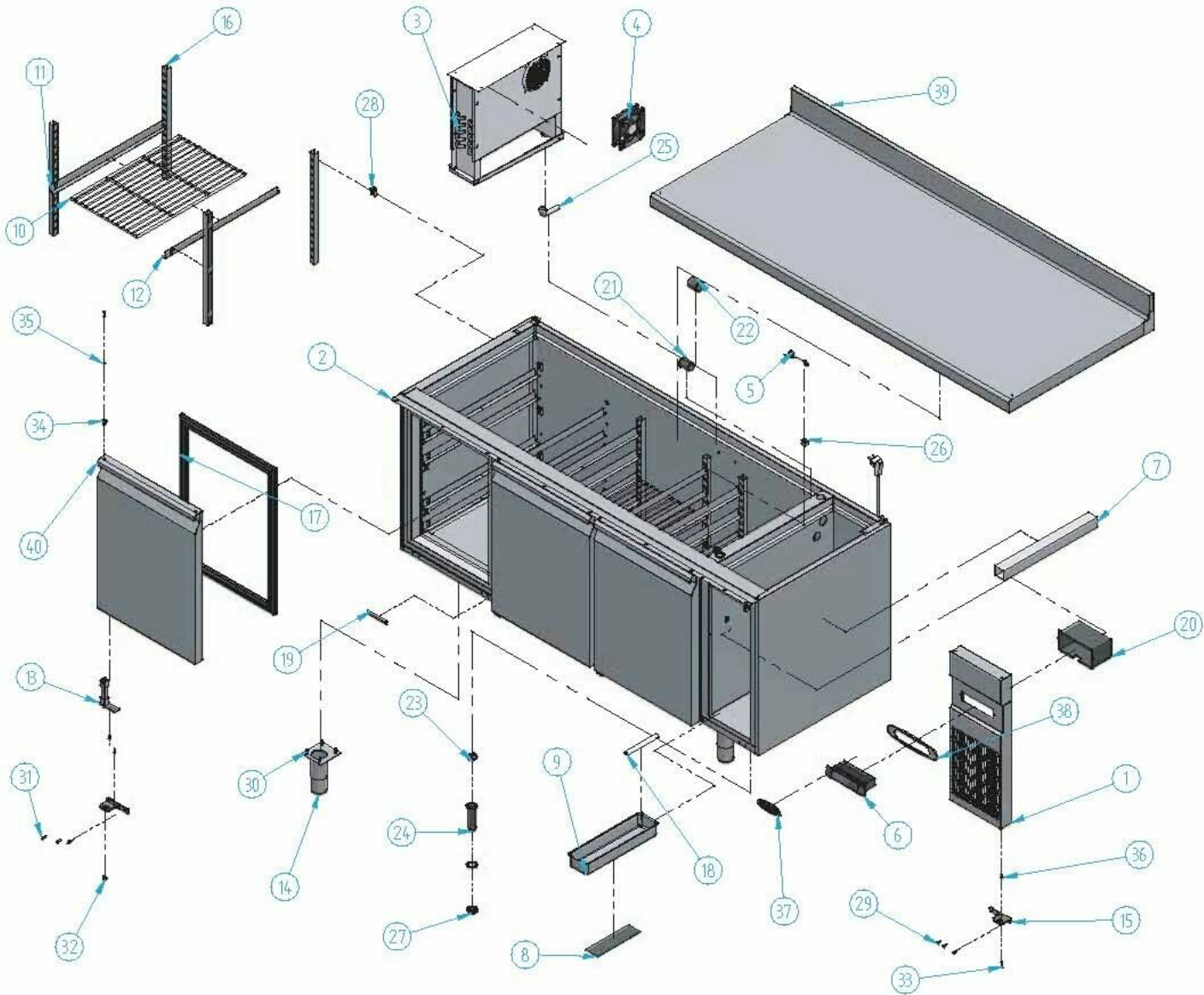


2 | Mesas

BMGN 1960 GR



Nº	Código	Descripción	Cantidad
1	108M2828	C/MANDO 8M/GNMR REMOTO	1
2	108M3R10	SOPORTE SUP BISAGRA 8M 2000 R	1
3	30BP3	EVAP.TF. MOD. 8M GN 1960 3P	1
4	304R01	MOTOVENT.46SON EVAP.TF..	2
5	308X04	SONDA MICROPROC. NTC	2
6	308X11	MICROPROC. 2 RELE	1
7	402X36	CANAleta LINEX 40.40.07 CIEGA	1
8	406X31	PLACA RESIT. 100 w TERMOST.	1
9	501X22	BANDEJA EVAPORATIVA	1
10	502X12	PARRILLA GASTRONORM 1/1	3
11	503X15	GUIA 01 550 m/m 8MGN0	15
12	503X20	GUIA 02 550 m/m 8MGN0	15
13	506X03	BISAGRA PUERTA	3
14	506X20	PATA REG. MBAJOS 141/2 PUL	4

Nº	Código	Descripción	Cantidad
15	506X54	SOPORTE BISAGRAS IZQUIERDO	4
16	601X45	SOPORTE PARRILLA BAJO 01	12
17	602B02	BURLETE 8M 8MGN 426x576	3
18	602X29	GOMA DESAGUE 14 x 10	1
19	603X110	TAPADERA TORNILLOS BISAGRAS	3
20	603X119	PROTMICRONEGRO IGNIFUGO	1
21	603X124	PASA MUROS INTERIOR	1
22	603X125	PASA MUROS EXTERIOR	1
23	603X127	TAPON PARA DESAGUE 3/4	1
24	603X16	DESAGUE 3/4	1
25	603X33	PIPETA	1
26	603X40	SOPORTE BULBO	1
27	603X74	TUERCA 3/4 GAS	1
28	603X77	SOPORTE "U" DESMONTABLE	36

Nº	Código	Descripción	Cantidad
29	701X28	TORNILLO 4,8x16 DIN 7982 NIQUEL	9
30	701X49	TORNILLO AUTOBL 5,5 X 22 DIN 7504	16
31	701X61	TORNILLO 5x16 DIN 965 INDOXA 2	9
32	701X63	TORNILLO M6x10 UL5 (DIAM.13.6) A 2	3
33	701X65	TORNILLO M4X20 UL5 DIN 7380	5
34	701X70	PERNO PUERTA 8M/GN AISI 303	4
35	703X12	ARANDELA M4 DIN 125 INOX	4
36	704X01	TUERCA REMACHAB. M4x6x11 NORMAL	1
37	901X57	MARCA INFRICO RELIEVE 115x40 ROJO	1
38	901X58	PROTECT C/MANDOS FIG. A PLATA	1
39	ENCIGN19R	ENCIMERA 8MGN 1960 GR	1
40	FUEIBM	PUERTA 8M / 8MGN	3